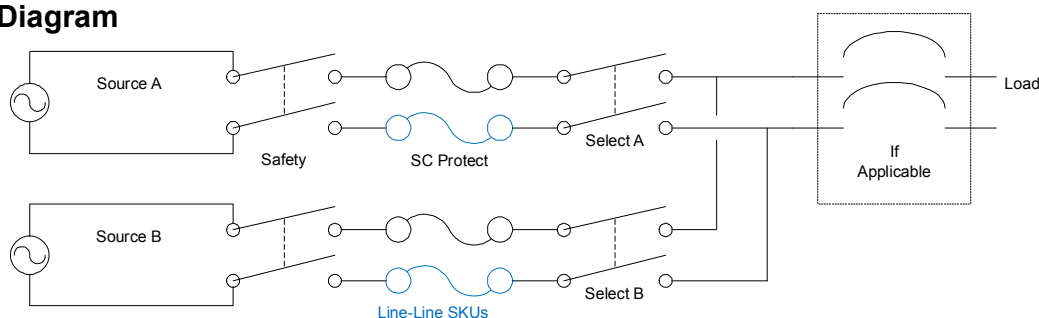


## Automatyczny przełącznik źródeł zasilania AP4423

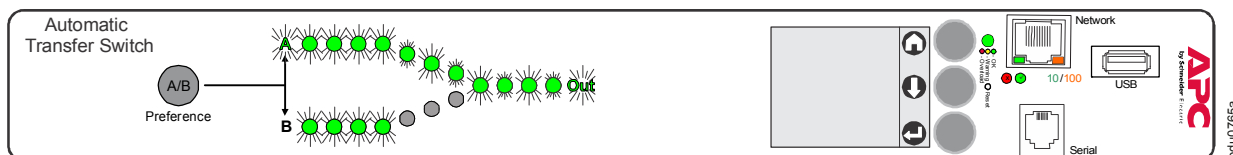
### Omówienie

Szafowy automatyczny przełącznik źródła zasilania (ATS) firmy American Power Conversion (APC™) zapewnia niezawodne, nadmiarowe zasilanie urządzeń jednoprzewodowych. Szafowy przełącznik ATS posiada dwa przewody wejścia zasilania podłączone do jednostki. Jeśli główne źródło zasilania przestanie dostarczać prąd, szafowy przełącznik ATS płynnie przestawi się na zasilanie ze źródła dodatkowego bez zakłóceń napięcia w krytycznych obwodach. Urządzenia pracujące w sieci są wyposażone w złącza sieciowe umożliwiające zdalne zarządzanie za pośrednictwem interfejsu bazującego na sieci Web, protokole SNMP lub usłudze Telnet.

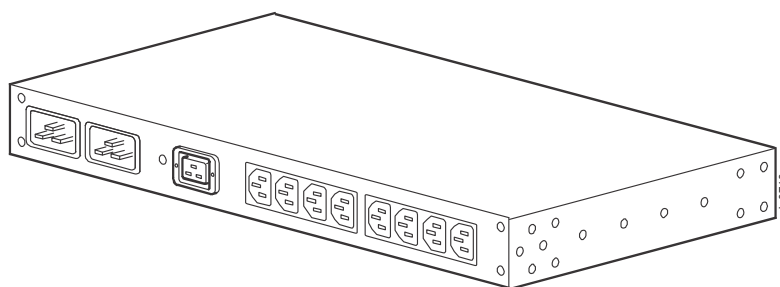
#### ATS Diagram



#### Z przodu



#### Widok z tyłu



**Wejścia zasilania:** Dwa (2) wejścia C20 umożliwiają podłączenie dwóch przewodów zasilających (nie należą do wyposażenia) w celu podłączenia przełącznika ATS do dwóch osobnych źródeł zasilania (A, B). Przełącznik pobiera prąd z preferowanego źródła, a w razie potrzeby automatycznie przełącza się na drugie źródło.

**Gniazda:** Gniazda umożliwiają podłączenie przełącznika ATS do urządzeń znajdujących się w szafie lub obudowie w celu zapewnienia nadmiarowego źródła zasilania dla podłączonych urządzeń. Każdy przełącznik jest wyposażony w osiem (8) gniazd C13 i jeden (1) gniazda C19.

# Dane techniczne

## Parametry elektryczne

Nominalne napięcie wejściowe	230 Vac
Dopuszczalne napięcie wejściowe	± 10% nominalnego napięcia wejściowego
Częstotliwość wejściowa	50/ 60 Hz
Łącze wejściowe	Dwa (2) gniazd C20
Złącza wyjściowe	Osiem (8) gniazd C13 Jeden (1) gniazd C19
Maksymalny prąd na wyjściu (gniazda)	10 A–C13 16 A–C19 10A–zespół
Maksymalny prąd na wyjściu/ wejściu	16 A
Zabezpieczenie przeciwprzeciążeniowe Wewnętrzne Zewnętrzne (zalecane)	Nie znajduje się w zestawie 16 A - w zestawie
Czas przełączania	10 ms maksimum (wysoka czułość, 50-60 Hz) 12 ms maksimum (niska czułość, 50-60 Hz)
Wartość znamionowa prądu zwarciovego	10kA

## Parametry fizyczne

Wymiary (W x S x G)	43.7 x 431.8 x 236.2 mm (1.72 x 17.00 x 9.30 in)
Wymiary wysyłkowe (W x S x G)	114.3 x 600.2 x 355.6 mm (4.50 x 23.63 x 14.00 in)
Ciężar	3.74 kg (8.25 lb)
Ciężar transportowy	5.51 kg (12.15 lb)

## Parametry środowiska

Maksymalna wysokość (n.p.m) Eksploatacja Przechowywanie	od 0 do 3000 m (0 do 10,000 ft) od 0 do 15 000 m (0 do 50,000 ft)
Temperatura Eksploatacja Przechowywanie	od –5 do 45°C (23 do 113°F) od –25 do 65°C (–13 do 149°F)
Wilgotność względna Eksploatacja Przechowywanie	od 0 do 95%, bez kondensacji od 0 do 95%, bez kondensacji

## Zgodność z normami

Atesty bezpieczeństwa	UL - EU / CE UL/EN/IEC 60950-1, LVD 2014/35/EU
Atesty kompatybilności elektromagnetycznej	EMC Directive 2014/30/EU
Zatwierdzone do stosowania w układach zasilania do systemów IT	Tak

Informacje dotyczące gwarancji oraz pomocy technicznej znajdują się na stronie internetowej firmy APC: [www.apc.com](http://www.apc.com).